

Всероссийская олимпиада школьников  
Муниципальный этап  
7 класс

ТЕХНОЛОГИЯ

Задания теоретического конкурса по номинации «Культура дома и декоративно-прикладное творчество»

Нисаикутдинов А.З. шифр

1. Ты помнишь рассказ Н. Носова «Мишкина каша»? Мальчишки задумали варить кашу, но просчитались. Чего не учли юные кулинары, когда варили кашу? Ответ:

руки, вода



2. В середине XVI века из Южной Америки этот овощ попал в Испанию и Португалию, а затем во Францию, Италию и другие европейские страны. В переводе с итальянского - «золотое яблоко». Ответ: название овоща, описанного в тексте

помидор

3. **Выбери правильные ответы.** Признаки доброкачественности рыбы:
- а) глаза мутные;
  - б) жабры светло-розовые;
  - в) специфический рыбный запах;
  - г) брюшко вздутое;
  - д) консистенция мягкая;
  - е) слизь прозрачная.

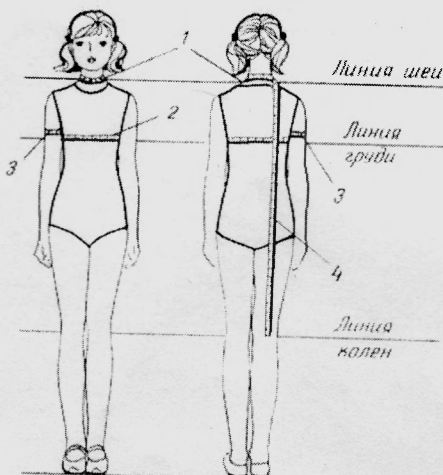
4. **Выбери правильные ответы.** Какую кисломолочную бактерию используют для приготовления йогуртов?

- а) кефирный грибок;
- б) болгарскую палочку;
- в) дрожжевые грибки.

Ответ: кефирный грибок

5. Какие блюда называют десертными? сладкие, завершающие блюдо стола, предназначенные для повышения приятности вкусовых ощущений в конце трапезы

6. Напиши условные обозначения мерок для построения чертежа основы плечевого изделия с цельнокроеным рукавом:



1 Сш.

2 Сг.

3 Оп.

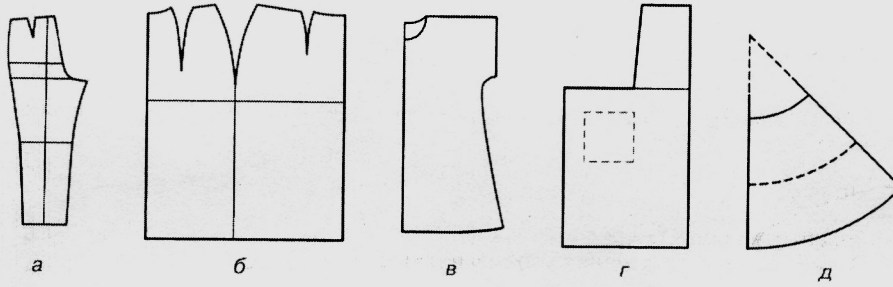
4 Длина изделия.

Какой мерки, по-твоему, не достаёт?

Ответ: ДТЖ ДТС

Длина спины до талии

7. Чертежи основы каких швейных изделий представлены на рисунке?



Ответ: а бюсти. +  
 б платье. +  
 в сарафан. -  
 г сарафан. +  
 д юбка-солнце. -

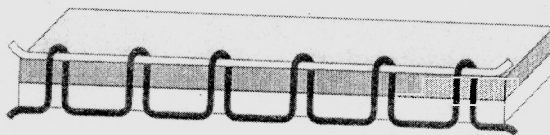
8. Выбери правильные ответы. Шёлковые нити получают:

- а) из коконов непарного шелкопряда;  
 б) из коконов дубового шелкопряда;  
 в) из паутины тропических пауков;  
 г) из коконов тутового шелкопряда; +  
 д) из плодов шелковицы.

9. Выбери правильные ответы. Наилучшую тепловую защиту человека обеспечивают ткани:

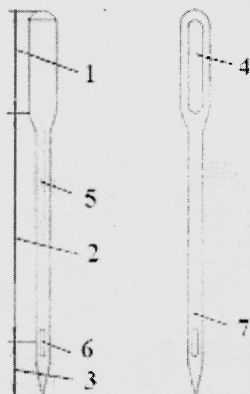
- а) шелковые;  
 б) льняные;  
 в) шерстяные; +  
 г) хлопчатобумажные.

10. Какой дефект машинной строчки изображен на рисунке? Напишите как устранить дефект, чтобы получить качественную машинную строчку?



Ответ: \_\_\_\_\_  
 \_\_\_\_\_  
 \_\_\_\_\_

11. Определи по рисунку конструктивные элементы машинной иглы и запиши их:



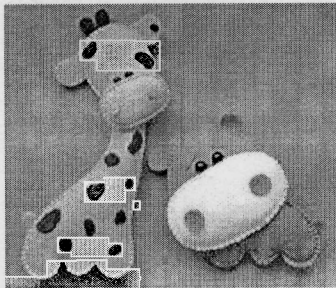
1 Игла +  
 2 Лезвие +  
 3 Ветвь +  
 4 Игла +  
 5 Игла +  
 6 Игла +

5 Длинный пелюшок. +

6 ушко +

7 взрослый пелюшок. +

12. В какой технике рукоделия выполнены данные игрушки? Перечисли материалы необходимые для изготовления этих поделок.



1.



2.



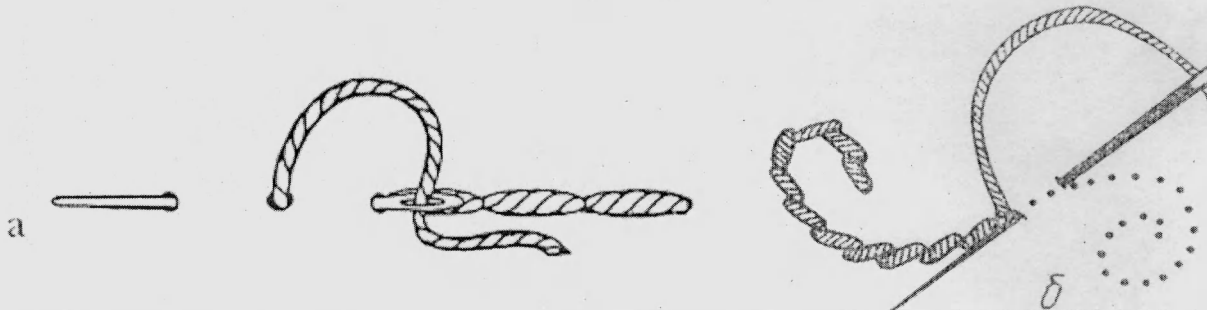
3.

1)

2) вязание крючком, разноцветная пряжа, нитки, ножницы, игла, клей, напильник. +

3) вязание крючком, разноцветная пряжа, напильник, атласная лента, нитки, игла, напильник, игла, напильник. +

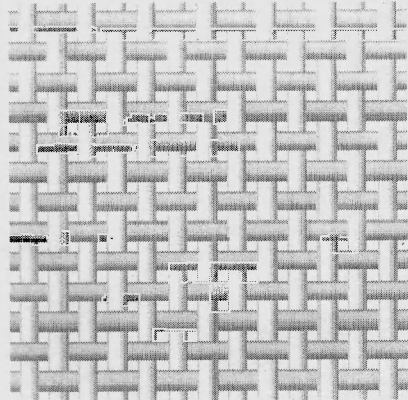
13. Запиши названия швов показанных на рисунке.



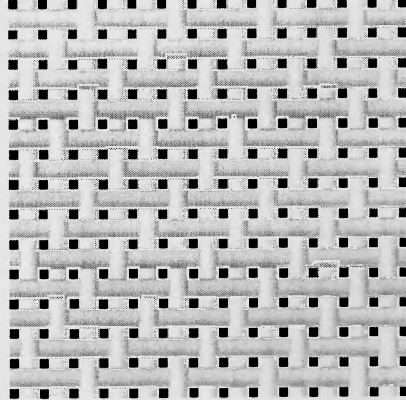
a) шов "назад иголку" +

б) "стебельчатый" шов. +

14. Запиши названия ткацких переплетений, представленных на рисунках



a



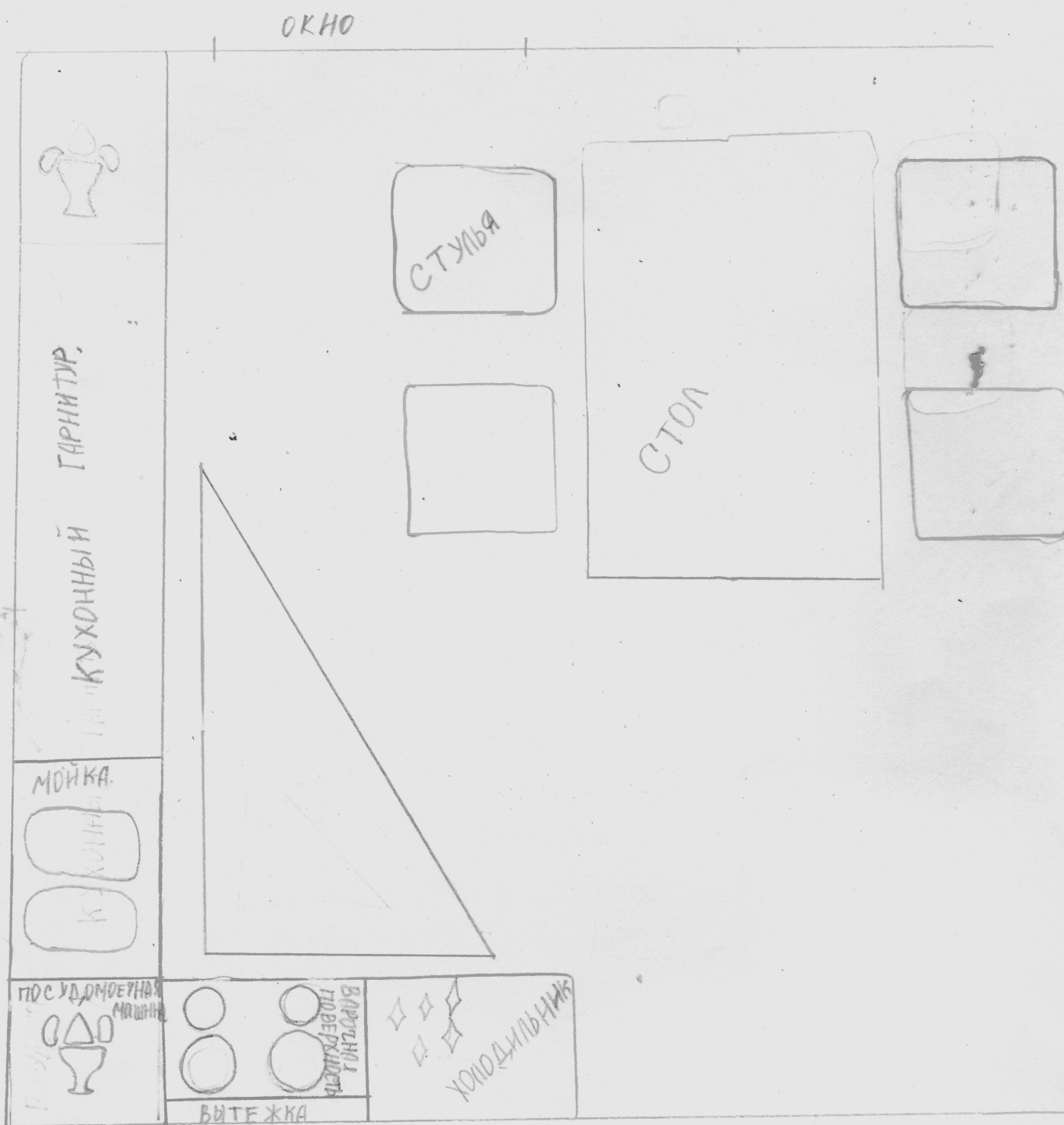
б

a) плотное переплетение +

б) сложное переплетение. +

15. Творческое задание. Выполни эскиз планировки кухни-столовой.

- Определи место расположения окон и дверей и обозначь их на чертеже условными обозначениями



$1 + 2 + 2 + 2 + 2$

90



**Практическое задание**  
**«Моделирование юбки»**  
**к разделу «Моделирование швейных изделий»**  
Время выполнения - 45 мин.

В соответствии с эскизом выполните моделирование изделия, нанесите на детали выкройки необходимые надписи для раскроя.

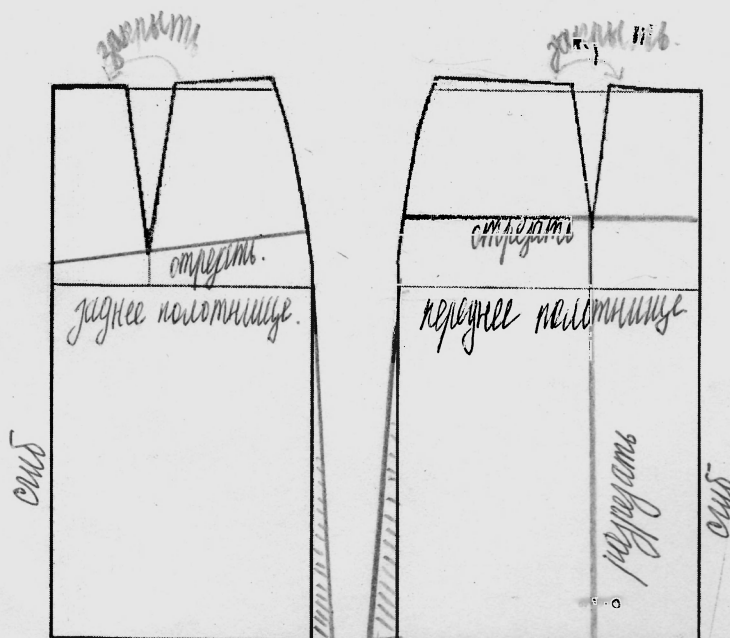
1. Внимательно рассмотрите эскиз и прочитайте описание модели.
2. Найдите различия с базовой конструкцией юбки.
3. В соответствии с эскизом нанесите новые фасонные линии.
4. Перенесите линии фасона на шаблон из цветной бумаги.
5. Изготовьте из цветной бумаги детали выкройки для раскладки на ткани
6. Аккуратно наклейте детали выкройки.
7. Нанесите на детали выкройки необходимые надписи для раскроя.

**Эскиз и описание модели.**

Юбка на поясе, расширенная книзу, с кокеткой и двумя складками.



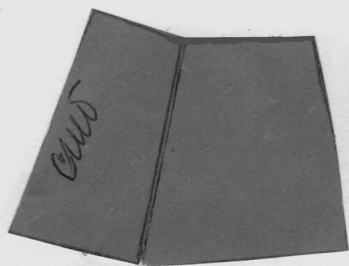
Чертеж основы прямой юбки (цветной лист бумаги)



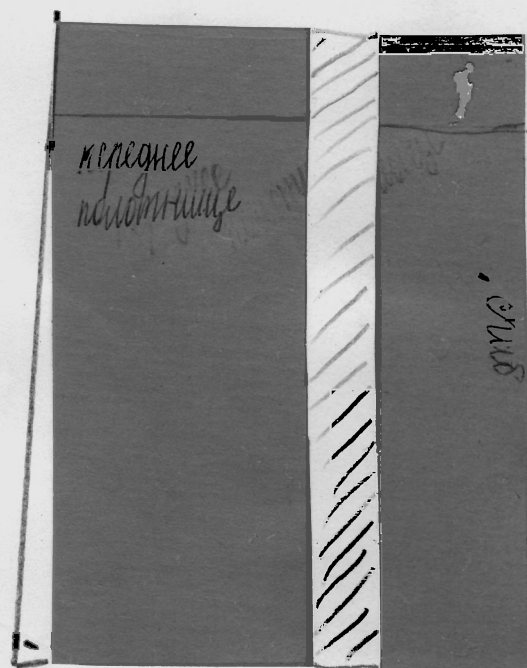
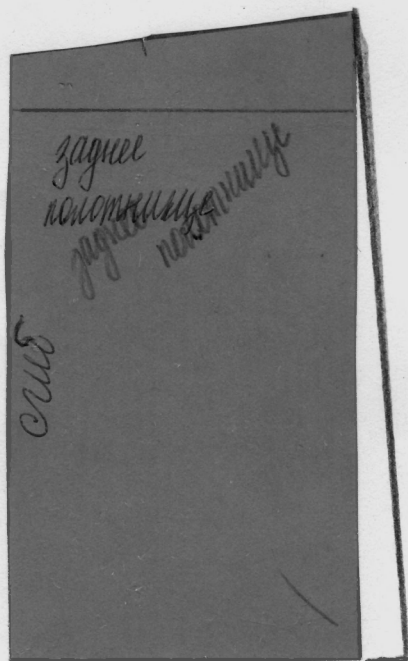
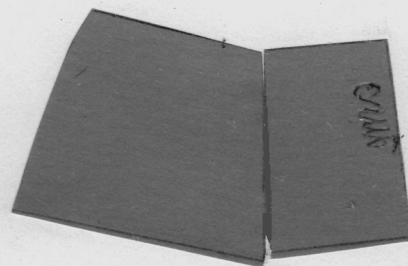
$$2 \times 2 + 2 + 1 + 1 + 1$$

Лист для выполнения практического задания:

накетка



накетка



$$1 + 0 + 0 + 1 + 2 = 4$$

450